

Демонстрационный вариант PDF-файла, в данном файле представлено вопросов: 5 из 24. Полная версия файла выглядит так же, как данный файл, но в полной версии файла представлены все вопросы. Файл со всеми вопросами можно скачать по ссылке, которая расположена внизу этой страницы.

---

## ВВП.4. Основы метеорологии в районе плавания

### 1. Что измеряет барометр-анероид?



- Температуру воды
- Силу ветра
- Влажность воздуха
- Атмосферное давление

Пояснение:

Барометр-анероид (от греческого слова «анерос» — «без воды») — прибор для измерения атмосферного давления, в механизме которого отсутствует жидкость (в отличие от ртутного и жидкостных барометров).

---

## 2. Что измеряется ручным анемометром?



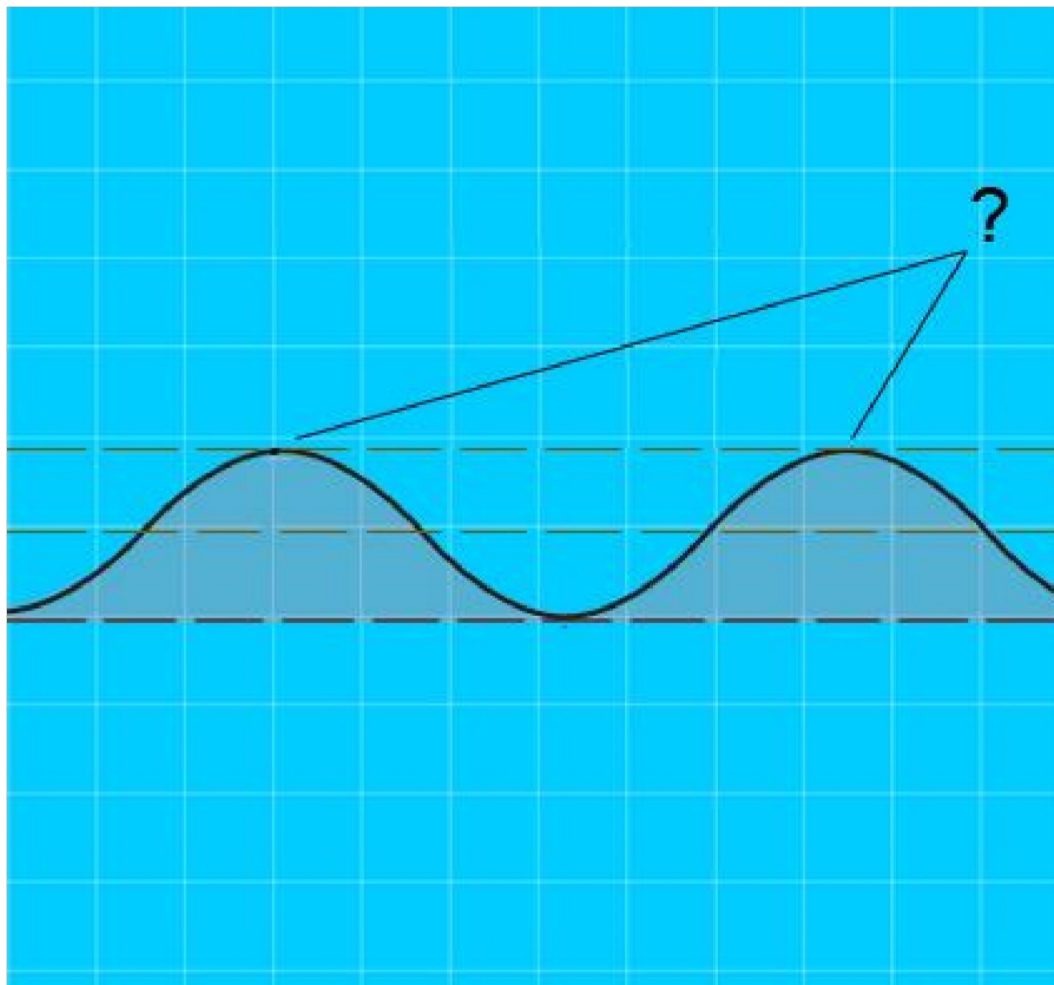
- Направление ветра
- Скорость течения
- Атмосферное давление
- **Скорость ветра**

Пояснение:

Анемометр, ветромер (от др.-греч. *ἄνεμος* — ветер и *μετρέω* — измеряю) — прибор для измерения скорости движения газов, воздуха в системах, например, вентиляции. В метеорологии применяется для измерения скорости ветра.

---

### 3. Как называется наивысшая точка волнового профиля?

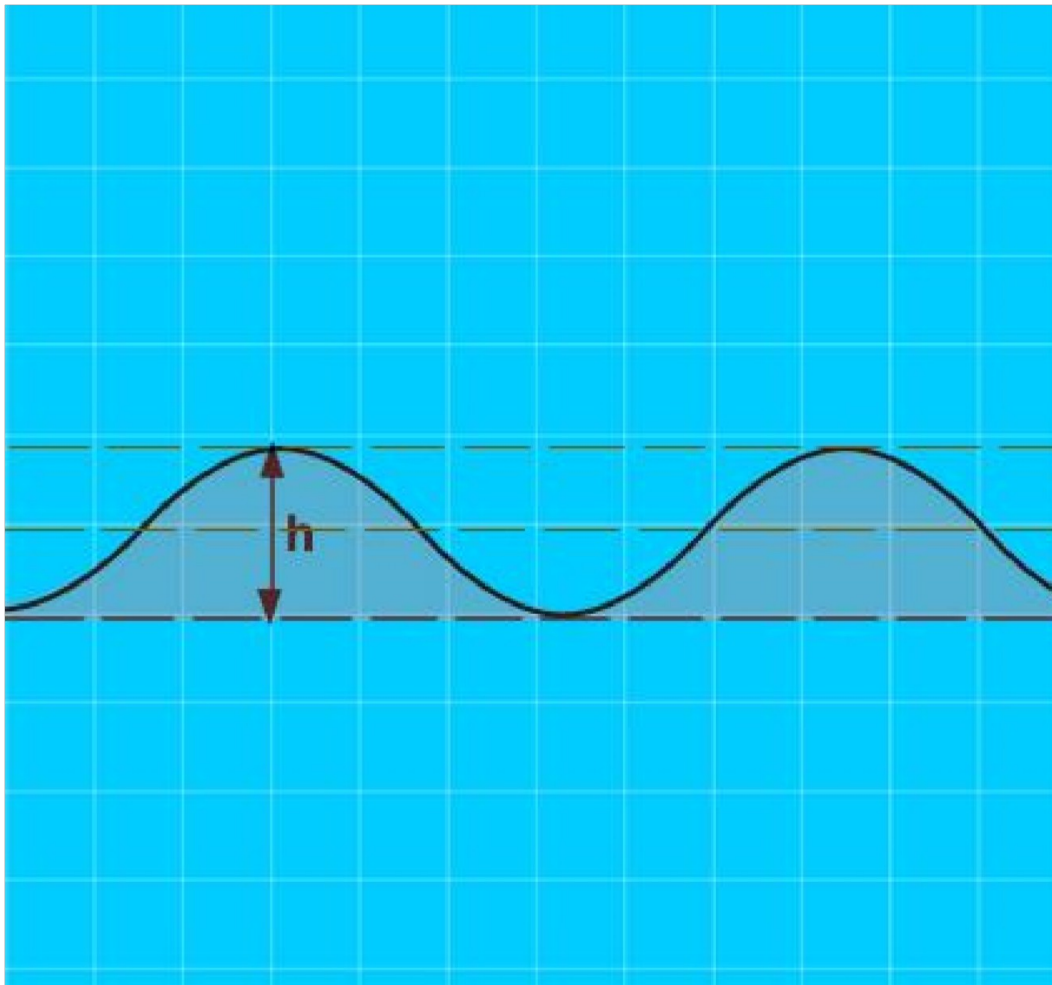


- Взброс
- Подошва
- Высота
- Гребень

Пояснение:

Гребень — это вершина волны, подошва — это основание волны. Расстояние от подошвы до гребня — это высота волны, а расстояние между двумя гребнями — длина волны.

4. Как называется расстояние ( $h$ ) от подошвы до гребня волны?

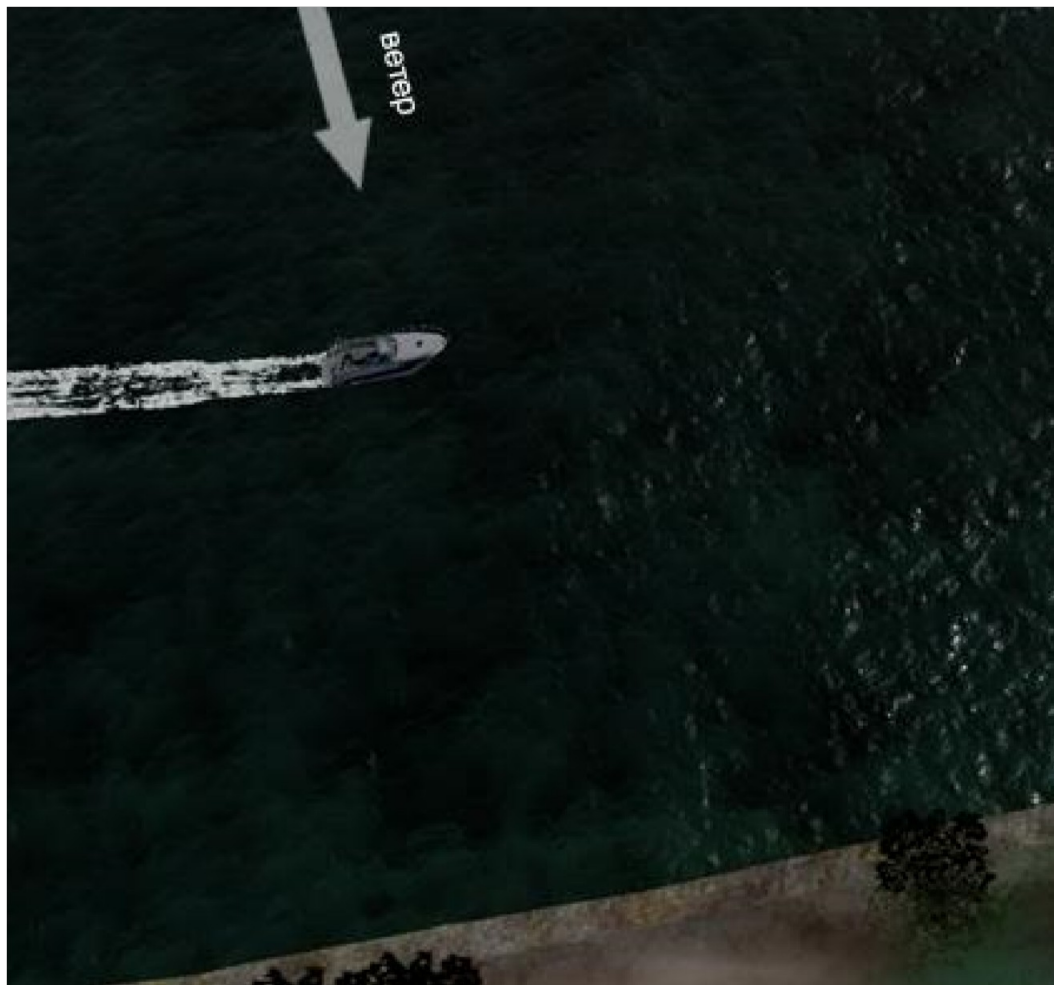


- Период волны
- Диаметр волны
- Длина волны
- **Высота волны**

Пояснение:

*Высота волны — вертикальное расстояние от гребня волны до нижней точки подошвы волны.*

5. Как называется ветер, дующий в сторону берега?



- Прижимной
- Прибрежный
- Привальный
- **Навальный**

Пояснение:

*Навальный ветер — это ветер, дующий поперёк реки; прижимающий судно или дрейфующий лёд к пристани, к припаю или к другому объекту.*

---