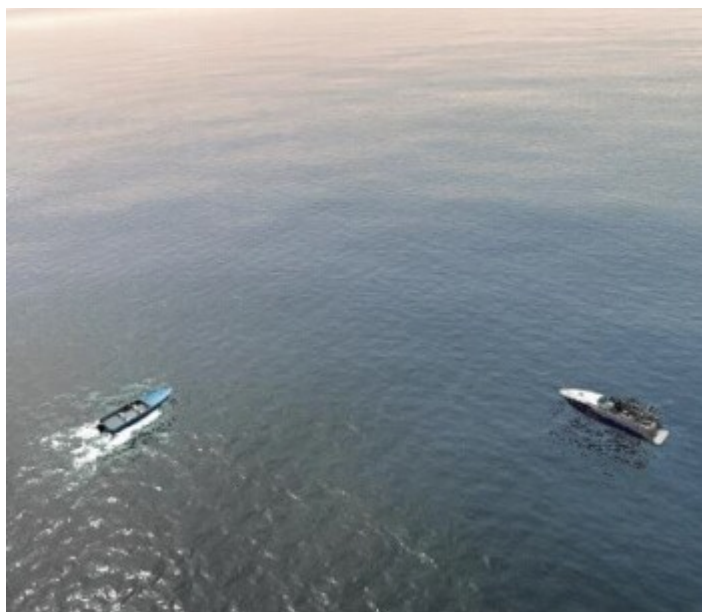


Демонстрационный вариант PDF-файла, в данном файле представлено вопросов: 5 из 17. Полная версия файла выглядит так же, как данный файл, но в полной версии файла представлены все вопросы. Файл со всеми вопросами можно скачать по ссылке, которая расположена внизу этой страницы.

ММС.3. Действия при выходе двигателя из строя, при столкновении, при посадке на мель, при обнаружении возгорания и при пожаре, при поступлении забортной воды

1. Какое действие считается наиболее эффективным для предупреждения чрезмерного сближения, при наличии достаточного водного пространства?



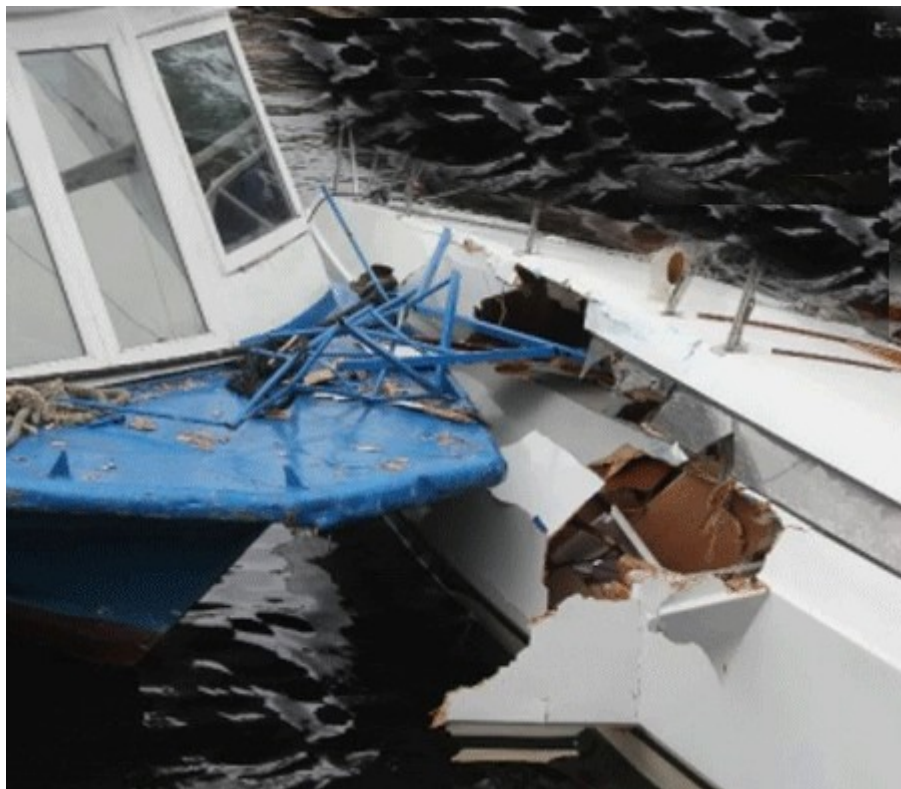
- **Существенное изменение курса**
- Постепенное изменение курса
- Существенное изменение скорости
- Постепенное изменение скорости

Пояснение:

Правило 8, «с» МППСС-72

Если имеется достаточное водное пространство, то изменение только курса может быть наиболее эффективным действием для предупреждения чрезмерного сближения при условии, что изменение сделано заблаговременно, является существенным и не вызывает чрезмерного сближения с другими судами.

2. Где рекомендуется находиться при столкновении?

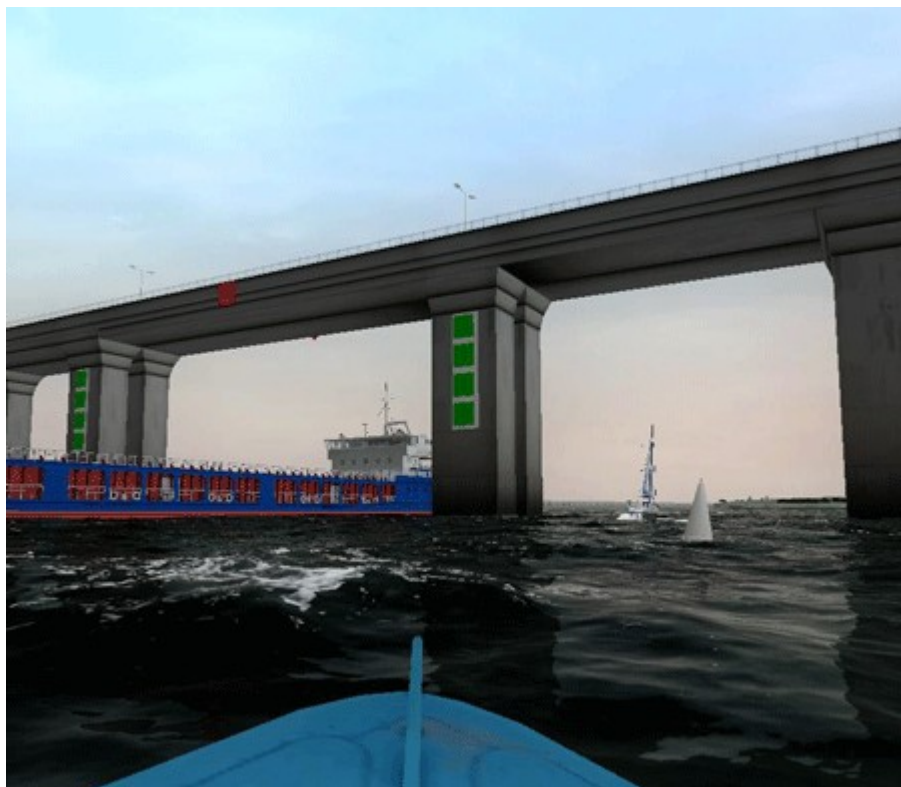


- Во внутренних помещениях
- **На палубе**
- В тендере (тузике)
- В любом из перечисленных мест одинаково опасно

Пояснение:

При столкновении рекомендуется находиться на палубе, так как в противном случае есть вероятность, что вы не сможете выбраться с судна.

3. Какова основная опасность, возникающая при приближении к идущему судну большого размера?

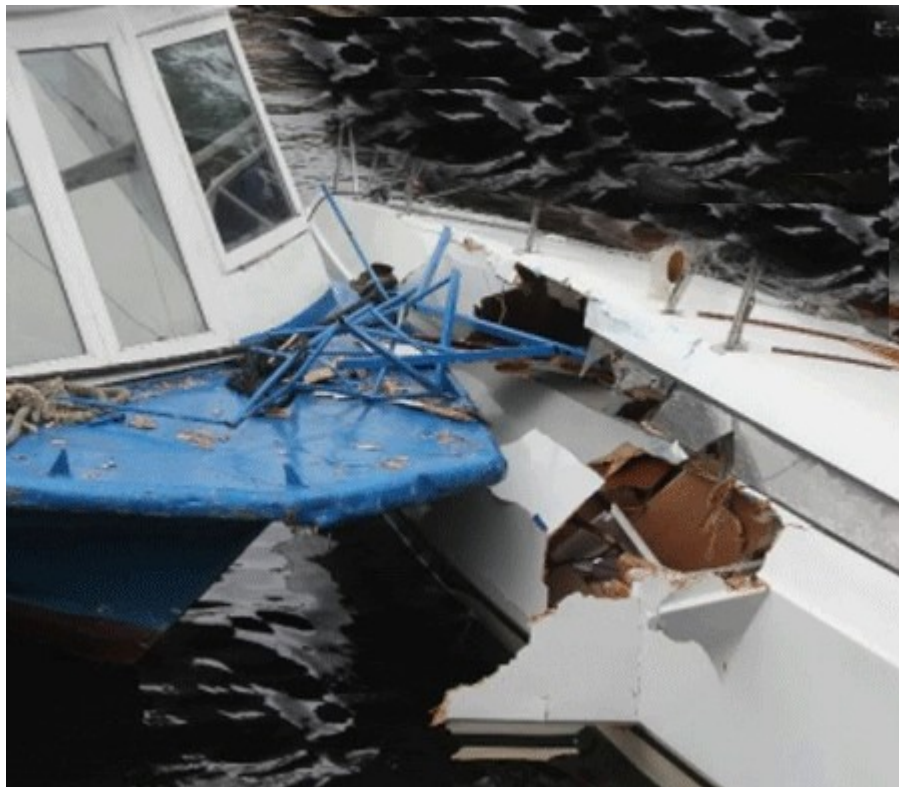


- Влияние волн, возникающих при движении большого судна
- **Влияние эффекта присасывания**
- Падение с большого судна грузов или тяжелых предметов
- Применение экипажем большого судна антипиратских и антитеррористических мер

Пояснение:

Присасывание судов — феномен взаимного притягивания судов при их движении на малых расстояниях друг от друга (например — в узостях). В соответствии с уравнением Бернулли в стационарном потоке давление жидкости снижается там, где возрастает скорость, что приводит к появлению разницы давлений между наружными и внутренними бортами кораблей, которые перемещаются параллельно друг другу. Эта разница проявляется в большей степени для судов различных размеров, при этом она сильнее воздействует на судно меньшей массы.

4. В каком случае после столкновения капитан должен оказать помощь другому судну, его экипажу и пассажирам?



- Если он может это сделать без серьезной опасности для своего судна, экипажа и пассажиров
- Если его судно повреждено меньше другого
- Если он виновен в столкновении
- В любом случае

Пояснение:

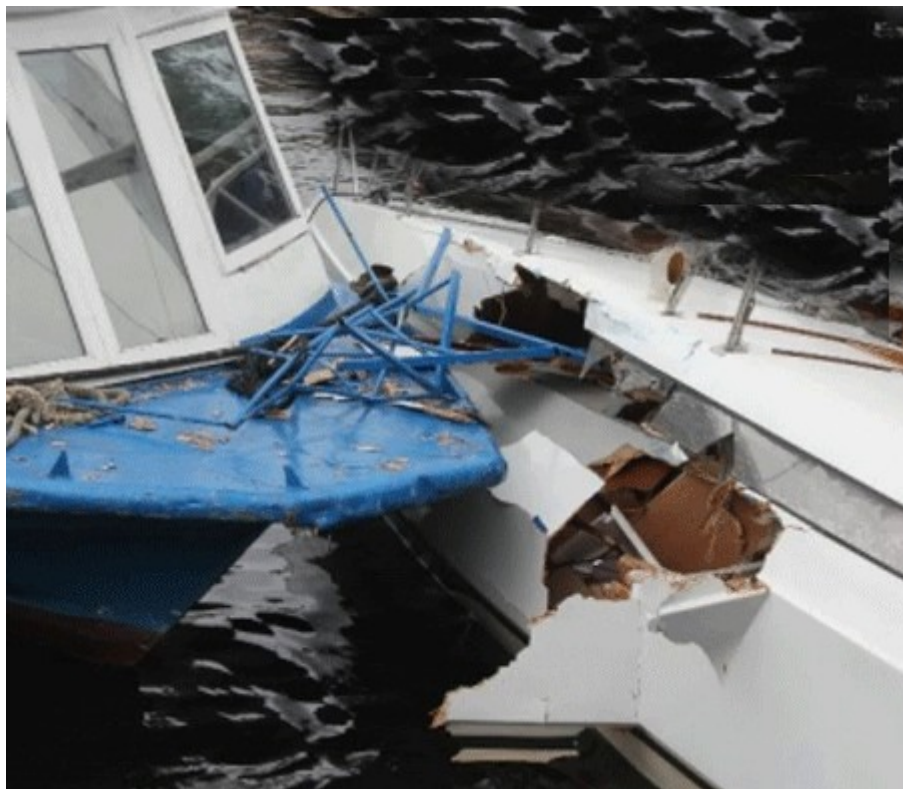
Ст.30, п.4 Кодекс внутреннего водного транспорта РФ

Капитан судна обязан, если он может сделать это без серьезной опасности для своего судна и находящихся на нем лиц, оказать помощь любому лицу, терпящему бедствие на воде.

Ст.30, п.5 Кодекс внутреннего водного транспорта РФ

Капитан каждого из столкнувшихся судов обязан оказать помощь другому участвовавшему в этом столкновении судну, его пассажирам и членам его экипажа. Капитаны столкнувшихся судов обязаны сообщить друг другу названия своих судов.

5. Имеет ли право капитан судна покинуть место столкновения?



- Да, если другое судно в состоянии безопасно продолжить плавание
- Да, если другое судно осталось на плаву
- Да, в любом случае
- Нет, до момента прибытия представителей судовладельцев

Пояснение:

Система тестирования ГИМС на экзамене засчитывает за правильный ответ тот, который отмечен у нас зелёным цветом, несмотря на то, что он некорректен.

В кодексе внутреннего водного транспорта РФ данный случай не регулируется.