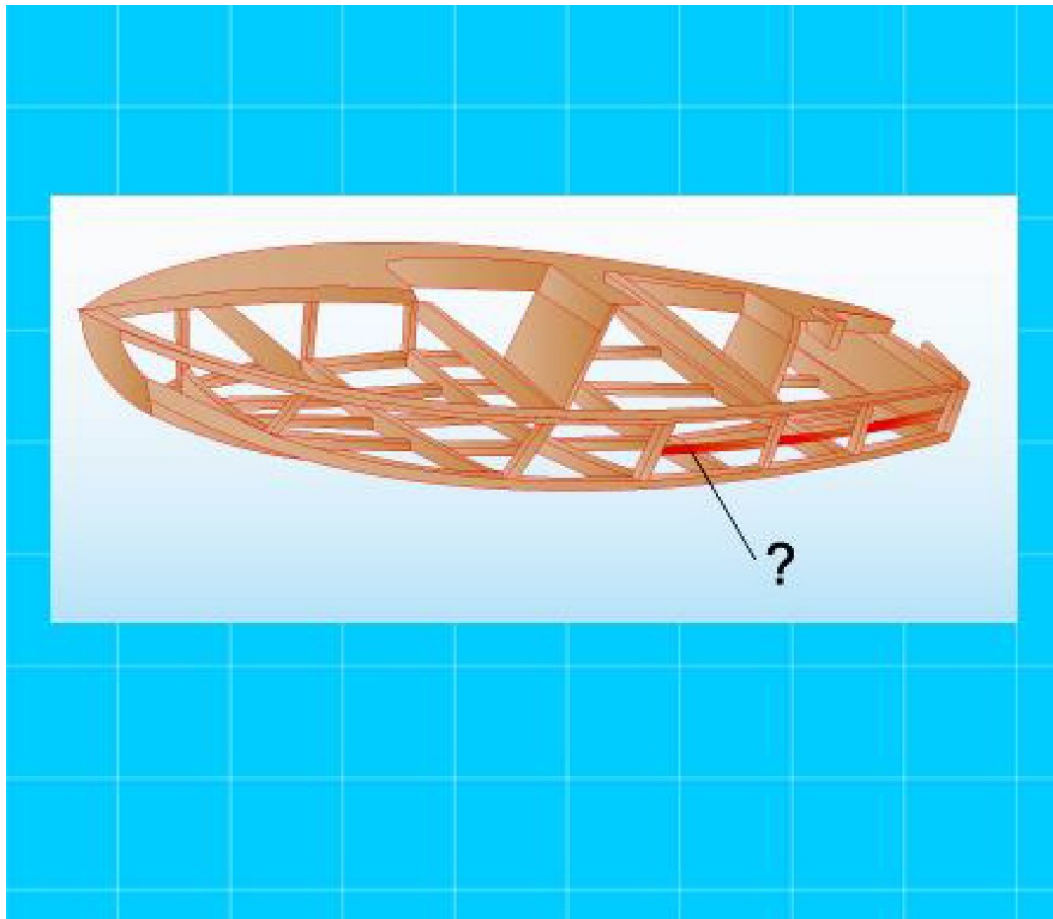


Демонстрационный вариант PDF-файла, в данном файле представлено вопросов: 10 из 39. Полная версия файла выглядит так же, как данный файл, но в полной версии файла представлены все вопросы. Файл со всеми вопросами можно скачать по ссылке, которая расположена внизу этой страницы.

МПС.1.1. Основы теории судна

1. Как называется продольная бортовая связь (балка)?

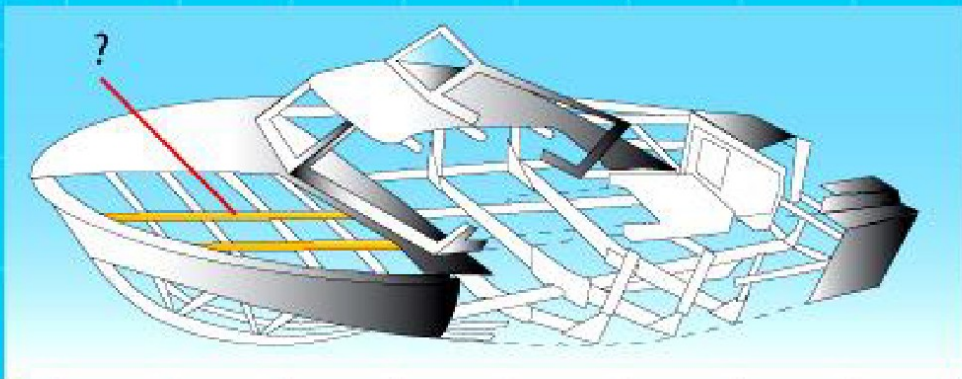


- Бортовой бимс
- Бортовой киль
- Бортовой карлингс
- **Бортовой стрингер**

Пояснение:

Стрингер — продольный элемент набора корпуса судна. Стрингеры (традиционно произносят стрингерá) бывают днищевыми или бортовыми. Бортовые стрингеры — продольные балки набора бортового перекрытия. При продольной системе набора «бортовым стрингером» называют рамную (усиленную) продольную балку набора, как правило таверового профиля. Остальные продольные балки именуют «рёбрами жёсткости» и нумеруют от днища к палубе.

2. Как называется продольная подпалубная связь (балка)?

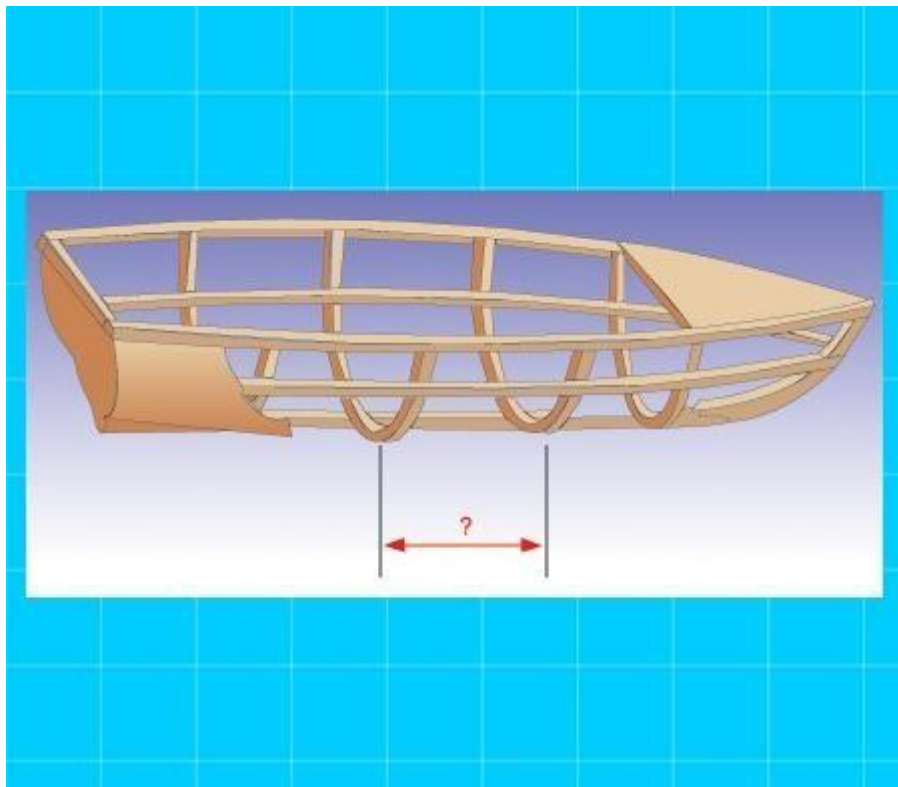


- Бимс
- Комингс
- Стрингер
- **Карлингс**

Пояснение:

Карлингс — один из конструктивных элементов судового набора. Карлингс представляет собой продольную подпалубную балку судна, поддерживающую бимсы и обеспечивающую вместе с остальным набором палубного перекрытия его прочность при действии поперечной нагрузки и устойчивость при общем изгибе судовой конструкции. Опорами для карлингса служат поперечные переборки корпуса, поперечные комингсы люков и пиллерсы.

3. Как называется расстояние между соседними шпангоутами?

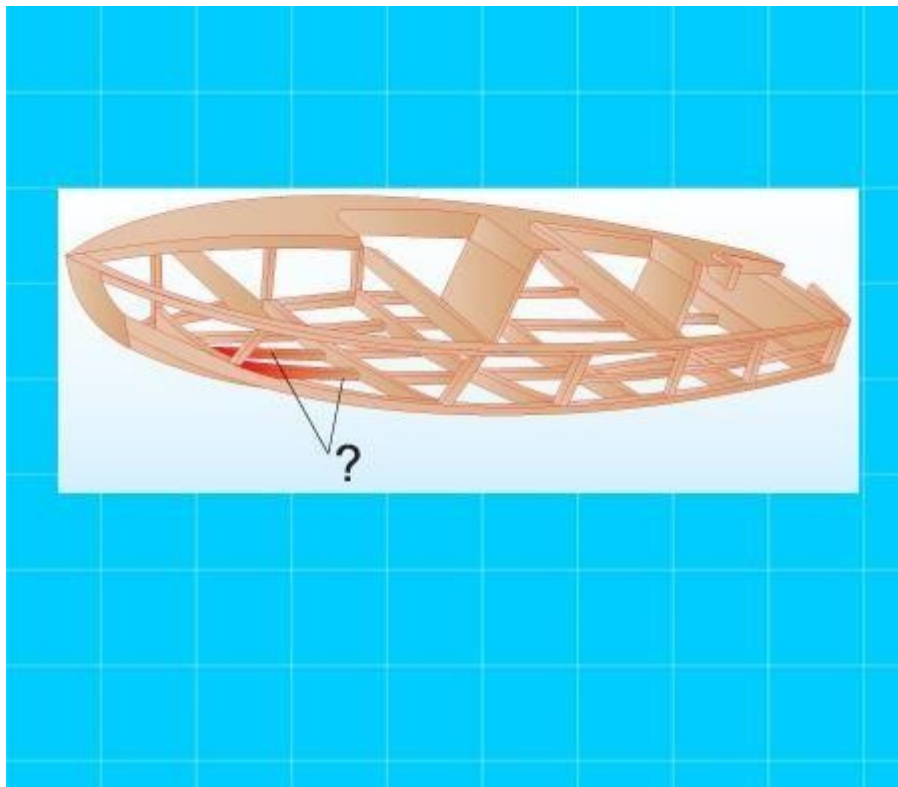


- Контрфорс
- Бракета
- Буртик
- Шпация

Пояснение:

Шпация (нем. Spatium, от лат. spatium — пространство, промежуток) — расстояние между соседними балками набора корпуса судна. Поперечная шпация — расстояние между основными шпангоутами, продольная — между продольными балками.

4. Как называется продольная связь (балка) днищевого набора?

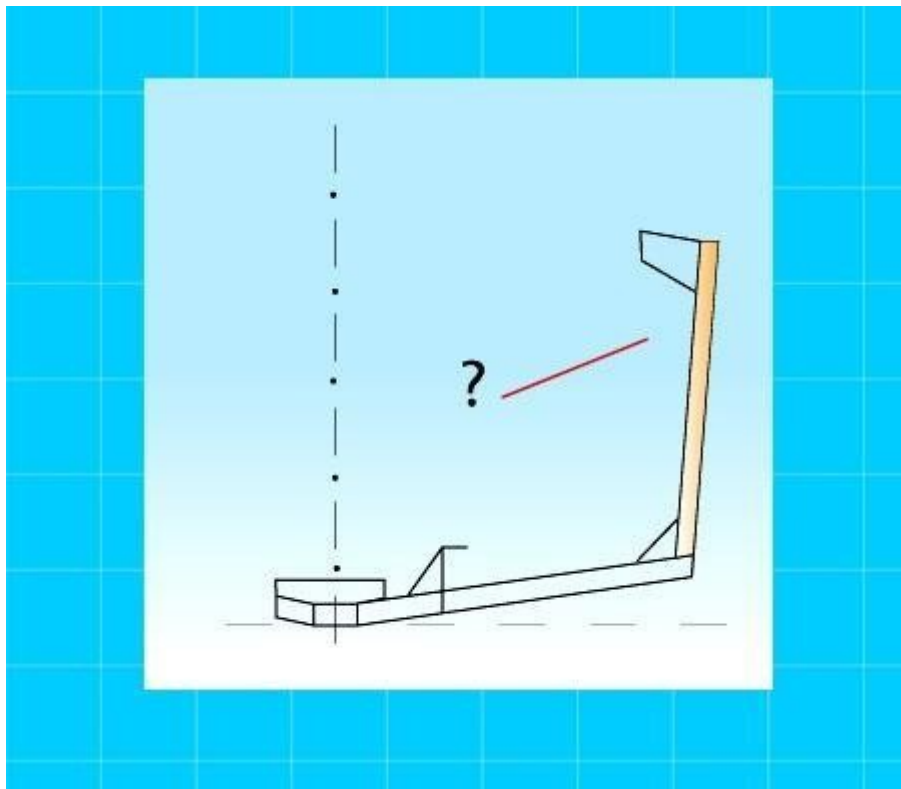


- Карлингс
- Бимс
- Флор
- **Стрингер**

Пояснение:

Стрингер — продольный элемент набора корпуса судна. Стрингеры (традиционно произносят стрингерá) бывают днищевыми или бортовыми. При продольной системе набора являются балками главного направления, при поперечной — перекрёстными связями. Стрингеры, в зависимости от системы набора, воспринимают нагрузку от общего продольного изгиба (при продольной системе набора), распределяют нагрузку между соседними шпангоутами или являются для шпангоутов промежуточными опорами (при поперечной системе набора).

5. Как называется вертикальная связь (балка) бортового набора судна?



- Бимс
- Пиллерс
- Флор
- Шпангоут

Пояснение:

Шпангоут (нидерл. *spanthout*, от *spant* — «балка» и *hout* — «древесина») — поперечное ребро корпуса судна или деревянный или металлический поперечный элемент жёсткости обшивки корпуса корабля.

6. Как называется ширина корпуса маломерного судна с учетом выступающих частей?

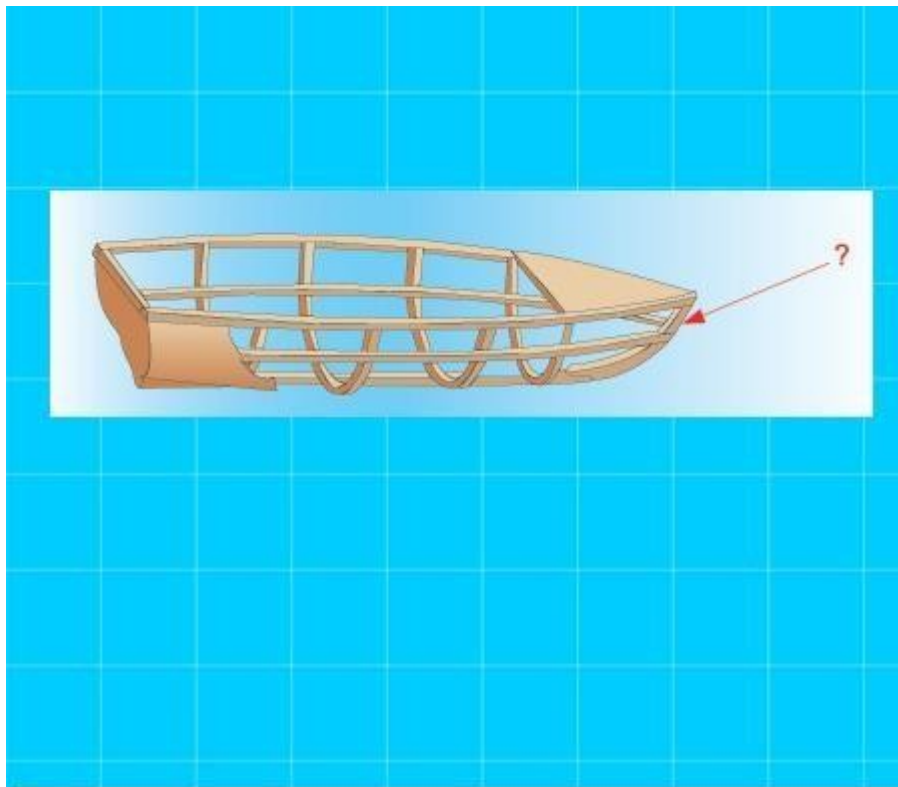


- Наибольшая
- На мидель-шпангоуте
- Конструктивная
- Габаритная

Пояснение:

Габаритная ширина судна — расстояние, измеряемое перпендикулярно диаметральной плоскости между крайними точками корпуса судна, с учётом выступающих частей.

7. Как называется носовая балка, являющаяся продолжением киля?



- Флор
- Штаг
- Штевень
- **Форштевень**

Пояснение:

Форштевень — стальная или деревянная балка в носу корабля, на которой закреплена наружная обшивка носовой оконечности корпуса, которая в нижней части переходит в киль.

8. Как называется линия соприкосновения корпуса судна на плаву с поверхностью воды?



- Валовая линия
- Линия осадки
- Основная линия
- **Ватерлиния**

Пояснение:

Ватерлиния (англ. waterline) — линия соприкосновения спокойной поверхности воды с корпусом плавающего судна. Также, в теории корабля — элемент теоретического чертежа, сечение корпуса горизонтальной плоскостью.

9. Как называется носовой отсек между форштевнем и первой водонепроницаемой переборкой?



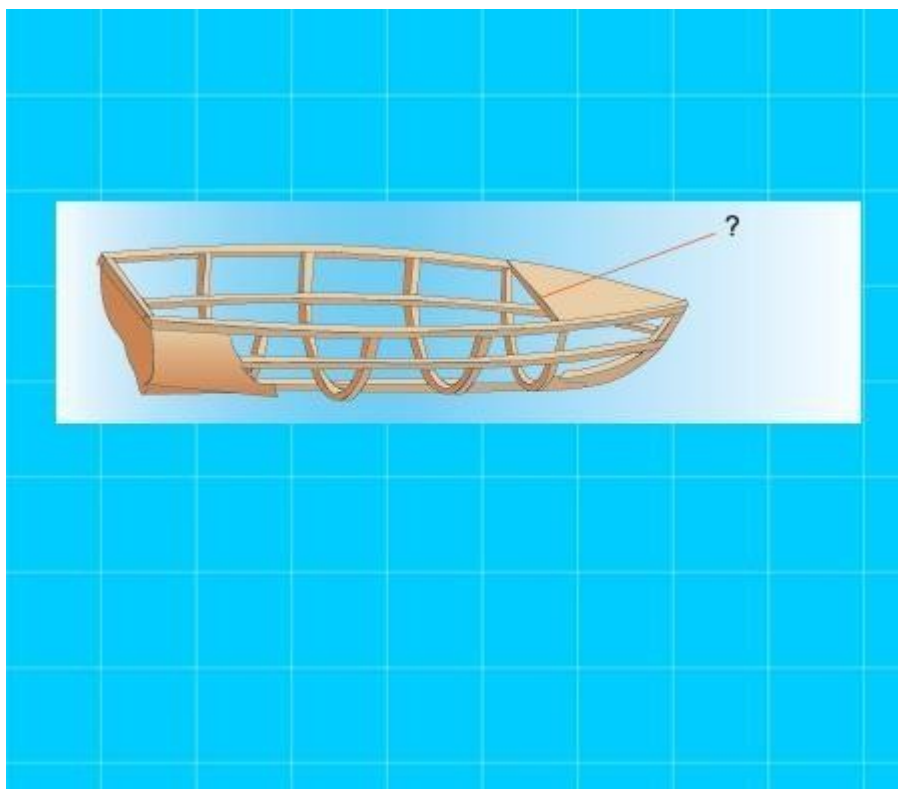
- Бак
- Цепной ящик
- Форпост
- **Форпик**

Пояснение:

Форпик (нидерл. *voorgiek*, англ. *forepeak*) — отсек основного корпуса судна между форштевнем и первой («таранной») переборкой, крайний носовой отсек судна. Обычно служит для размещения грузов или водяного балласта.

Форпик не следует путать с баком — (от нидерл. *bakboord* — «сторона, находящаяся за спиной рулевого»; нем. *Backbord*; англ. *back*) — передняя часть палубы (от носа до фок-мачты) или палубы носовой надстройки корабля (судна).

10. Как называется поперечная связь (балка) подпалубного набора, проходящая от борта до борта?



- Карлингс
- Флор
- Стрингер
- **Бимс**

Пояснение:

Бимс (от англ. *beams* — «брусья») — поперечная балка, поддерживающая платформу, палубу, крышу надстройки. Предназначен для придания жёсткости перекрытиям, распределения нагрузки палубы на борт, конструкции и переборки, обеспечения поперечной прочности корабля.

