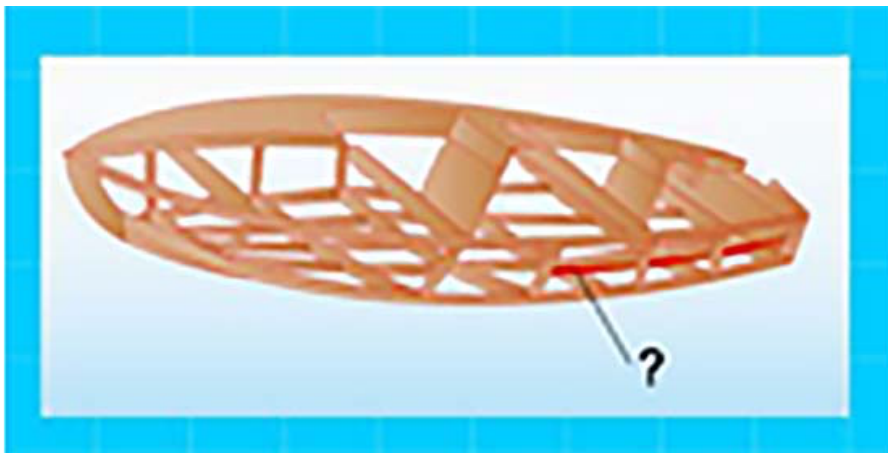


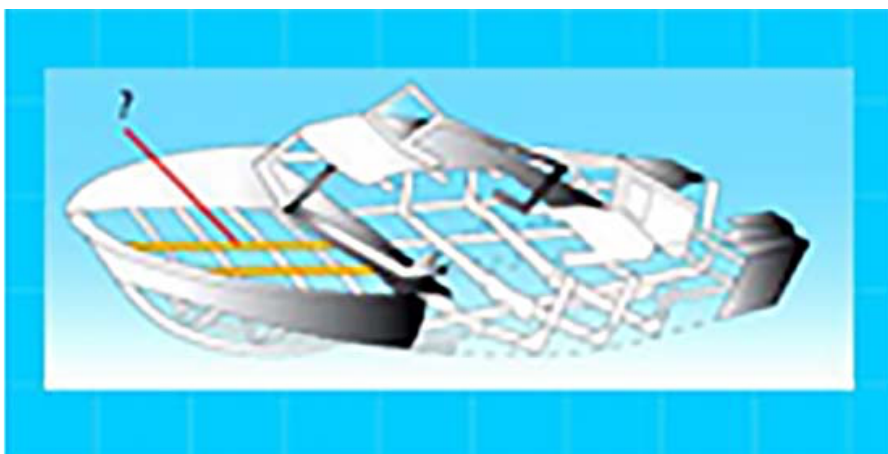
П.1.1. Основы теории судна (демоверсия)

1. Как называется продольная бортовая связь (балка)?



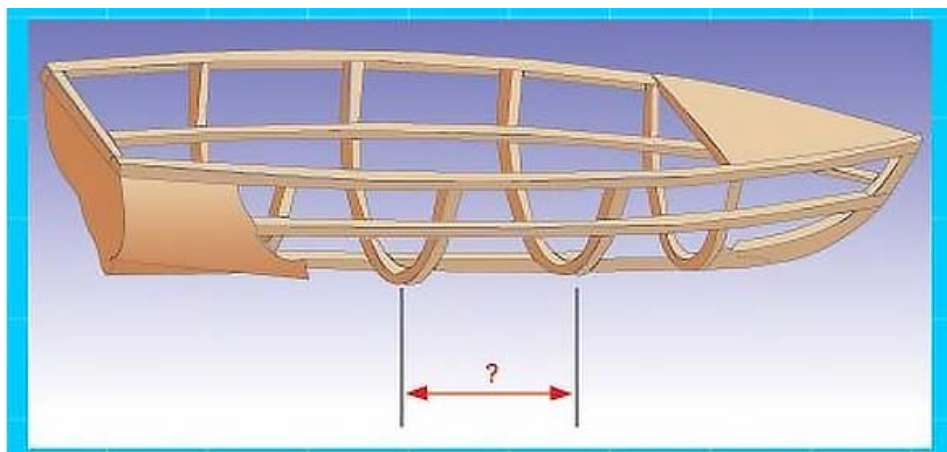
- Бортовой бимс
- Бортовой киль
- Бортовой карлингс
- **Бортовой стрингер**

2. Как называется продольная подпалубная связь (балка)?



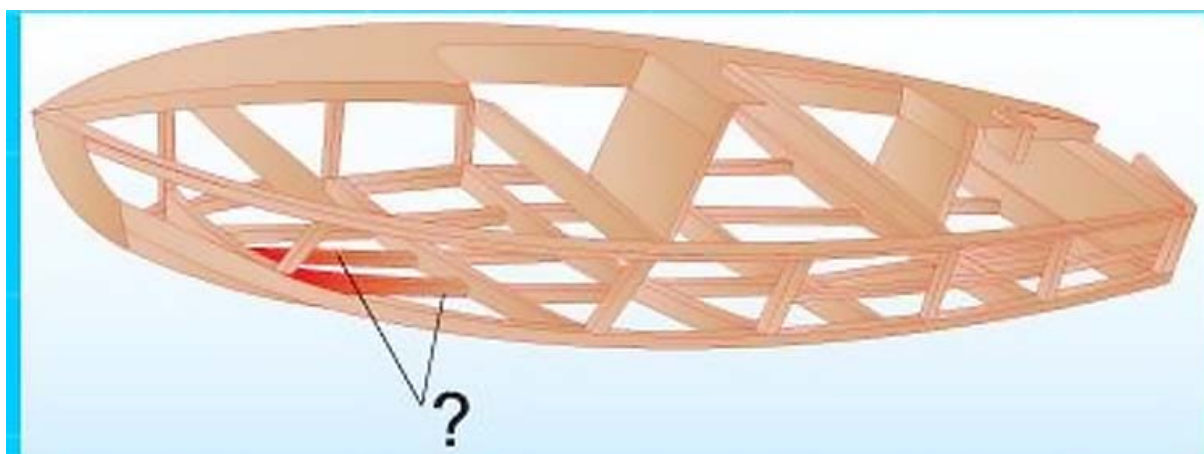
- Бимс
- Комингс
- Стрингер
- **Карлингс**

3. Как называется расстояние между соседними шпангоутами?



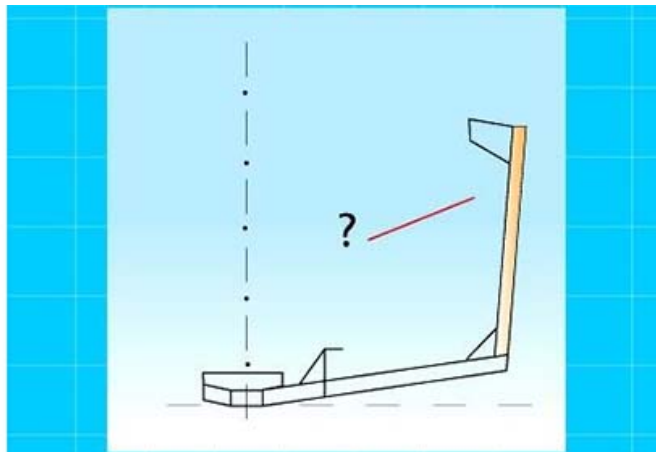
- Контрфорс
- Бракета
- Буртик
- **Шпация**

4. Как называется продольная связь (балка) днищевого набора?



- Карлингс
- Бимс
- Флор
- **Стрингер**

5. Как называется вертикальная связь (балка) бортового набора судна?



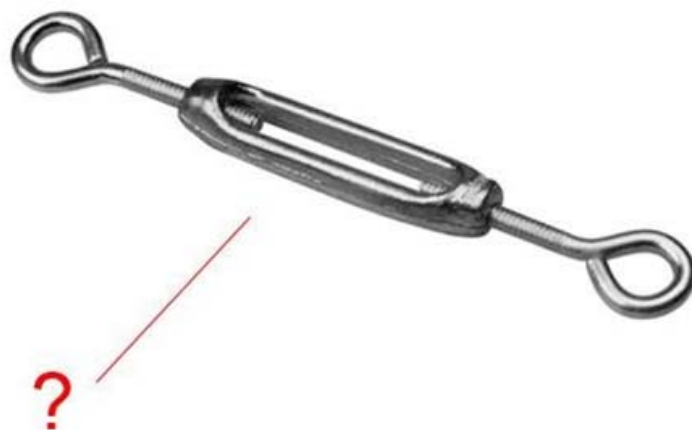
- Бимс
- Пиллерс
- Флор
- Шпангоут

6. Как называется ширина корпуса маломерного судна с учетом выступающих частей?



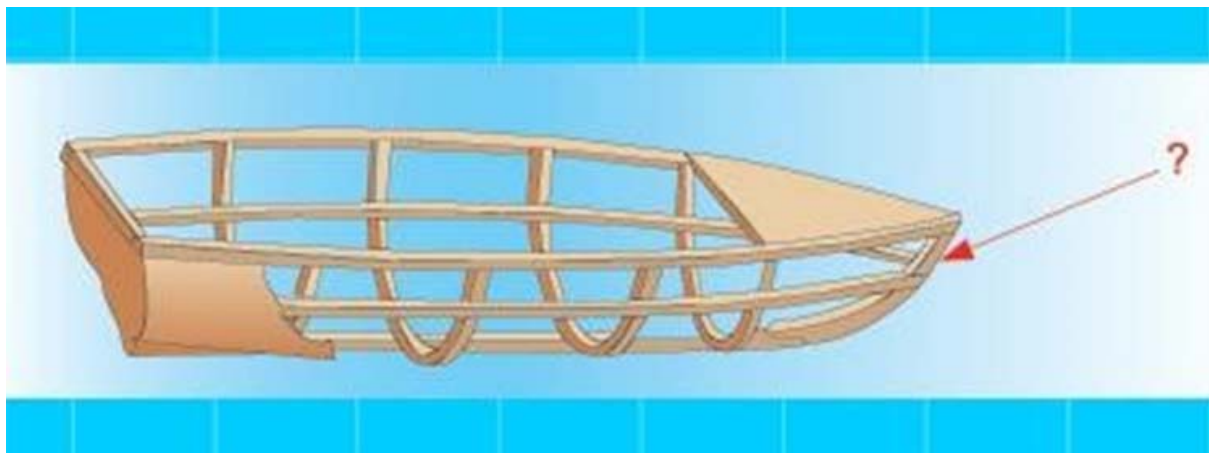
- Наибольшая
- На мидель-шпангоуте
- Конструктивная
- Габаритная

7. Как называется устройство, изображенное на рисунке?



- Баллер
- Румпель
- Вьюшка
- **Талреп**

8. Как называется носовая балка, являющаяся продолжением киля?



- Флор
- Штаг
- Штевень
- **Форштевень**

9. Как называется линия соприкосновения корпуса судна на плаву с поверхностью воды?



- Валовая линия
- Линия осадки
- Основная линия
- **Ватерлиния**

10. Как называется носовой отсек между форштевнем и первой водонепроницаемой переборкой?



- Бак
- Цепной ящик
- Форпост
- **Форпик**