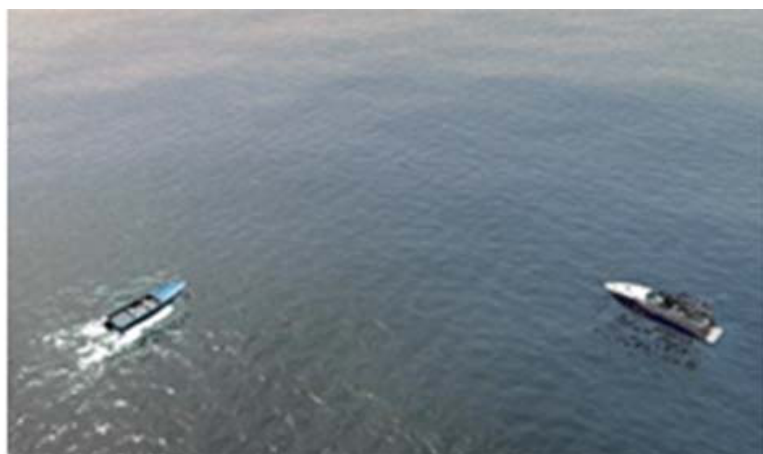


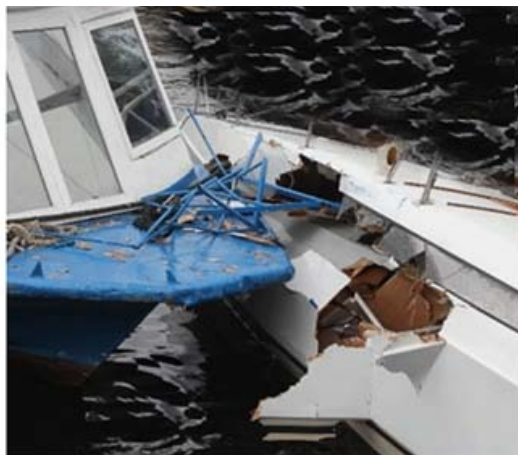
П.3. Действия при выходе двигателя из строя, при столкновении, при посадке на мель, при обнаружении возгорания и при пожаре, при поступлении забортной воды (демоверсия)

1. Какое действие считается наиболее эффективным для предупреждения чрезмерного сближения, при наличии достаточного водного пространства?



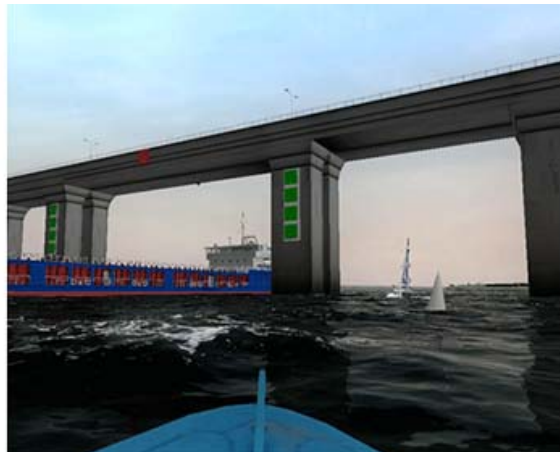
- **Существенное изменение курса**
- Постепенное изменение курса
- Существенное изменение скорости
- Постепенное изменение скорости

2. Где рекомендуется находиться при столкновении?



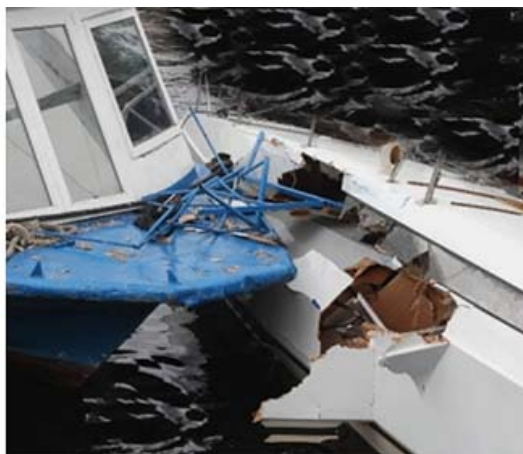
- Во внутренних помещениях
- **На палубе**
- В тендере (тузике)
- В любом из перечисленных мест одинаково опасно

3. Какова основная опасность, возникающая при приближении к идущему судну большого размера?



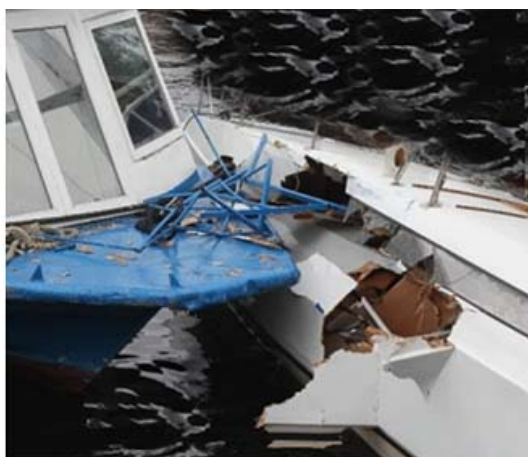
- Влияние волн, возникающих при движении большого судна
- **Влияние эффекта присасывания**
- Падение с большого судна грузов или тяжелых предметов
- Применение экипажем большого судна антипиратских и антитеррористических мер

4. В каком случае после столкновения капитан должен оказать помощь другому судну, его экипажу и пассажирам



- **если он может это сделать без серьезной опасности для своего судна, экипажа и пассажиров**
- если его судно повреждено меньше другого
- если он виновен в столкновении
- в любом случае

5. Имеет ли право капитан судна покинуть место столкновения?



- **Да, если другое судно в состоянии безопасно продолжить плавание**
- Да, если другое судно осталось на плаву
- Да, в любом случае
- Нет, до момента прибытия представителей судовладельцев

6. Что из перечисленного необходимо использовать для привлечения внимания другого судна при угрозе столкновения в ночное время?



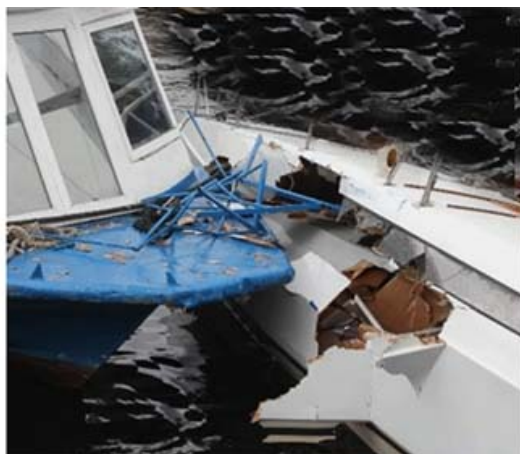
- Красные ракеты и белые фальшфейеры
- **Белые ракеты и белые фальшфейеры**
- Красные ракеты и красные фальшфейеры
- Дымовые плавучие шашки

7. Что из перечисленного необходимо использовать для привлечения внимания другого судна при угрозе столкновения в дневное время?



- Красные ракеты
- Белые ракеты
- Дымовые плавучие шашки
- **Колокол или рожок (туманный горн)**

8. Какие действия необходимо произвести, если после столкновения судно осталось на плаву?



- занести информацию о действиях до/при столкновении, а также перечень выявленных повреждений судна в судовой журнал
- по взаимному согласию капитанов произвести совместный осмотр полученных при столкновении повреждений, составить и подписать двухсторонний акт
- проинформировать о происшествии судовладельца (чартерную компанию)
- **все перечисленные**

9. Какие знаки должно выставить маломерное судно длиной более 12 м при посадке на мель?



- Шар
- Два шара
- **Три шара**
- Маломерное судно не обязано выставлять знаки на мели

10. Какие знаки должно выставить маломерное судно длиной менее 12 м при посадке на мель?



- **Шар**
- Два шара
- Три шара
- Маломерное судно длиной менее 12 м не обязано выставлять знаки на мели