

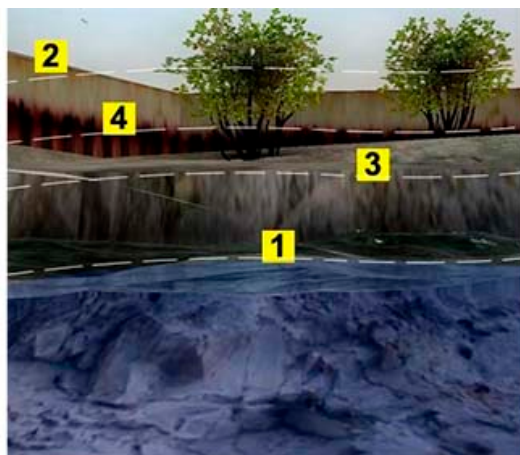
## ВП.2. Основы навигации и радиосвязи в районе плавания (демоверсия)

1. Как называется место начала реки?



- Воложка
- Протока
- Стрежень
- **Исток**

2. Под каким номером на рисунке обозначен урез воды?



- **1**
- 2
- 4
- 3

3. Как называется невысокий обрывистый, как правило, вогнутый берег?



- Обрыв
- Овраг
- Пески
- **Яр**

4. Как называется крутой и короткий изгиб русла в пределах долины реки?



- Извилина
- Излучина
- Лука
- **Колено**

5. Как называется длинный изгиб русла вместе с долиной реки?



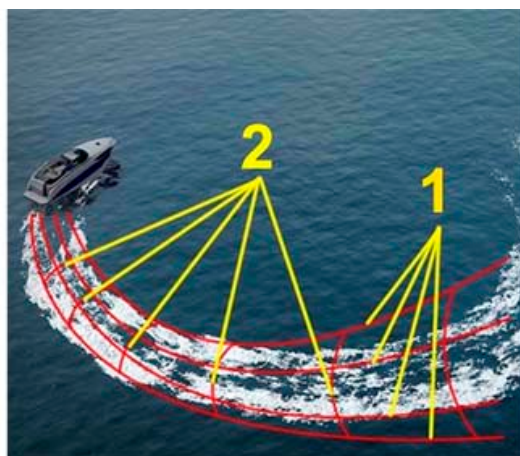
- Излучина
- Колено
- **Лука**
- Извилина

6. Как называется столкновение струй двух водных потоков (слияние рукавов)?



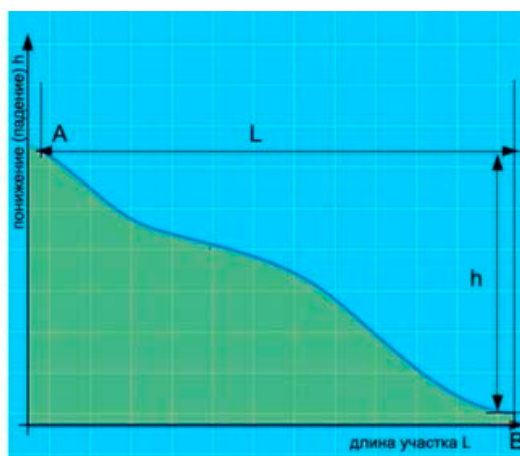
- Взброс
- Толчая
- Прибой
- **Спорные воды**

7. Как называются судовые волны, обозначенные на рисунке под номерами "1" и "2"?



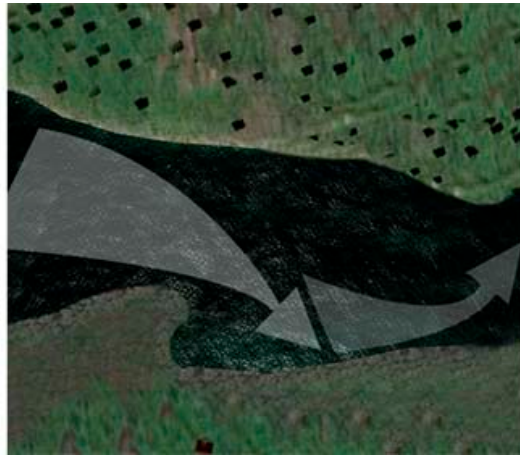
- **Бортовые (1) и кормовые (2)**
- Носовые (1) и бортовые (2)
- Продольные (1) и бортовые (2)
- Расходящиеся (1) и поперечные (2) кормовые

8. Какая зависимость между продольным уклоном поверхности воды и скоростью течения воды в реке?



- Скорость течения возрастает с уменьшением продольного уклона
- Скорость течения уменьшается с увеличением продольного уклона
- Скорость течения не зависит от продольного уклона поверхности воды в реке
- **Скорость течения возрастает с увеличением продольного уклона**

9. Как называется течение, которое создается у берега на участках, где слив воды направлен к берегу, и вызывает раскат судов в сторону берега?



- Затяжное
- Раскатное
- Свальное
- **Прижимное**

10. Как называется вращательное движение воды в реке, возникающее, как правило, за выступами берегов, мысами, выпуклыми берегами, мостовыми опорами, дамбами?



- Майдан
- Водоворот
- Бурун
- **Суводь**