

Демонстрационный вариант PDF-файла, в данном файле представлено вопросов: 10 из 60. Полная версия файла выглядит так же, как данный файл, но в полной версии файла представлены все вопросы. Файл со всеми вопросами можно скачать по ссылке, которая расположена внизу этой страницы.

МТ.4. Основы метеорологии в районе плавания

1. Что измеряет барометр-анероид?



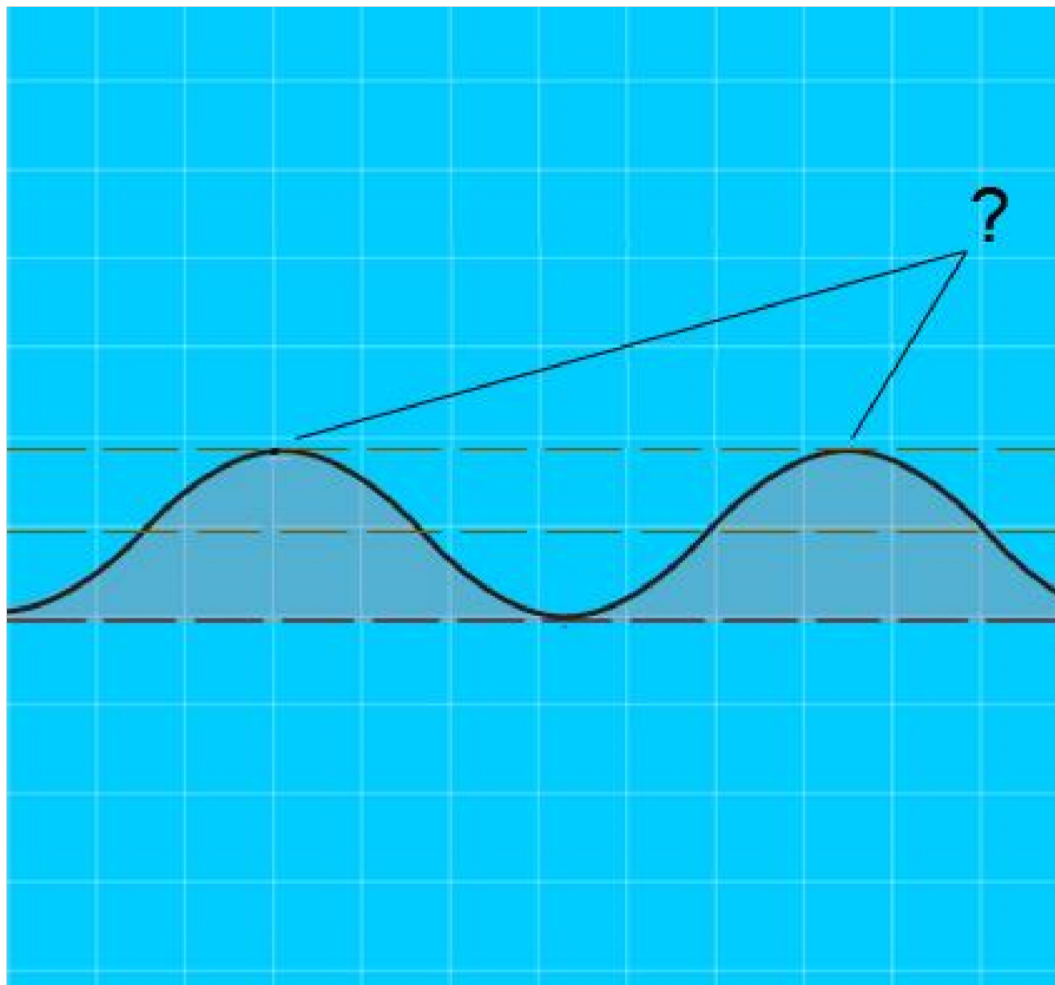
- Температуру воды
 - Силу ветра
 - Влажность воздуха
 - Атмосферное давление
-

2. Что измеряется ручным анемометром?



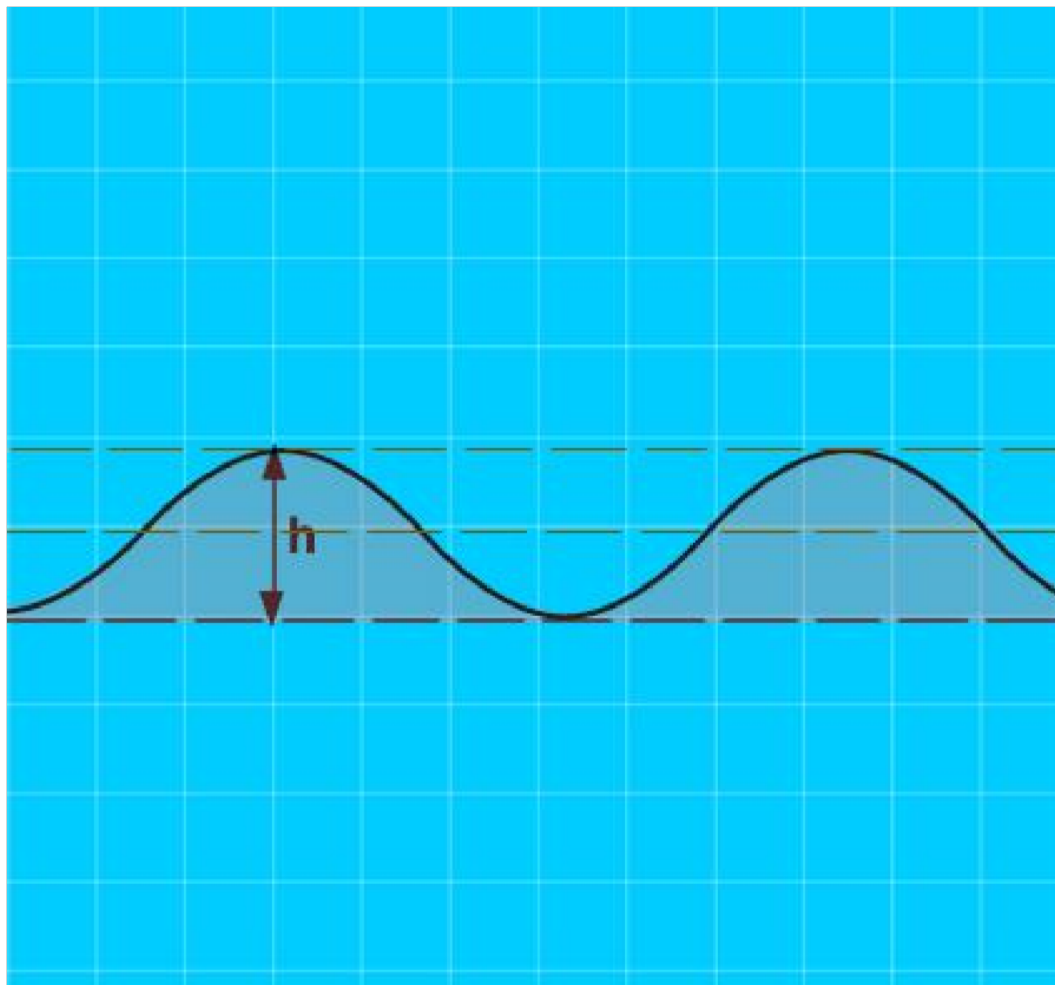
- Направление ветра
 - Скорость течения
 - Атмосферное давление
 - **Скорость ветра**
-

3. Как называется наивысшая точка волнового профиля?



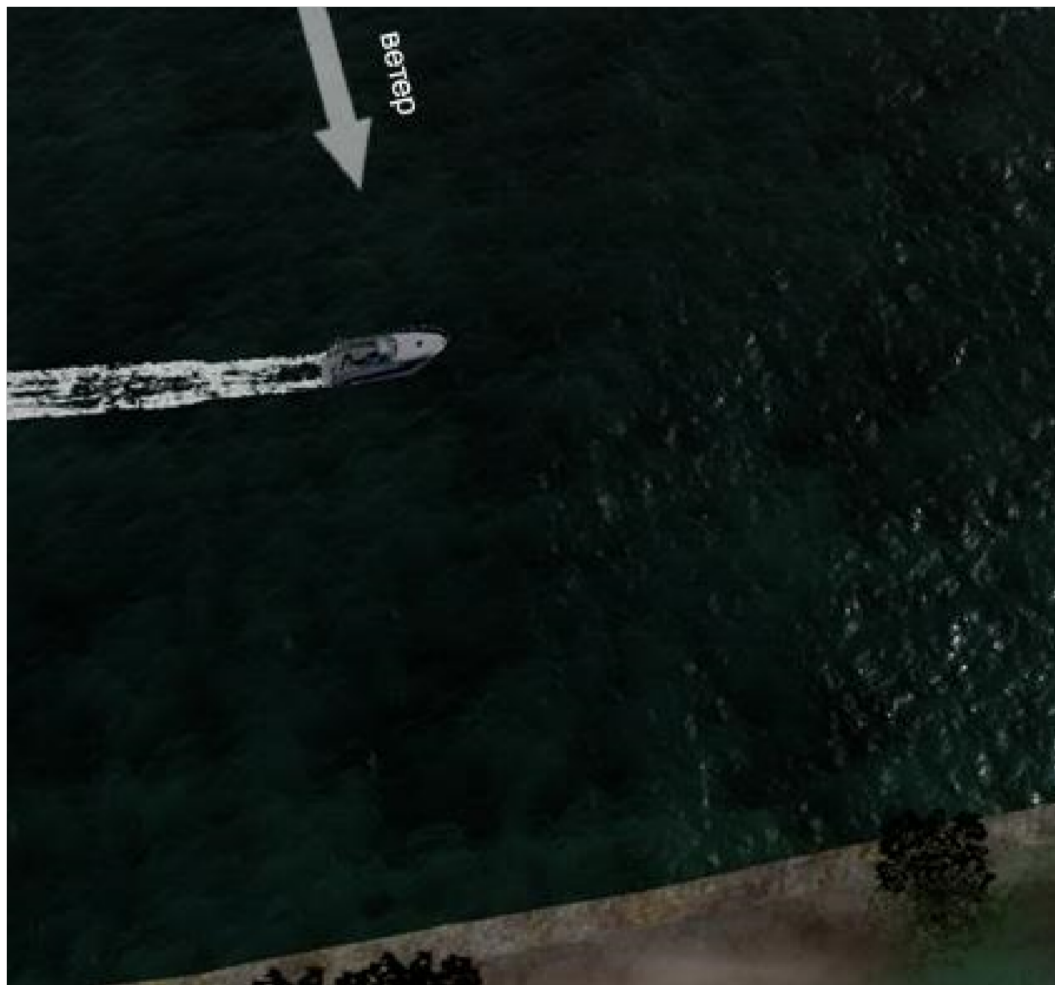
- Взброс
 - Подошва
 - Высота
 - Гребень
-

4. Как называется расстояние (h) от подошвы до гребня волны?



- Период волны
 - Диаметр волны
 - Длина волны
 - **Высота волны**
-

5. Как называется ветер, дующий в сторону берега?



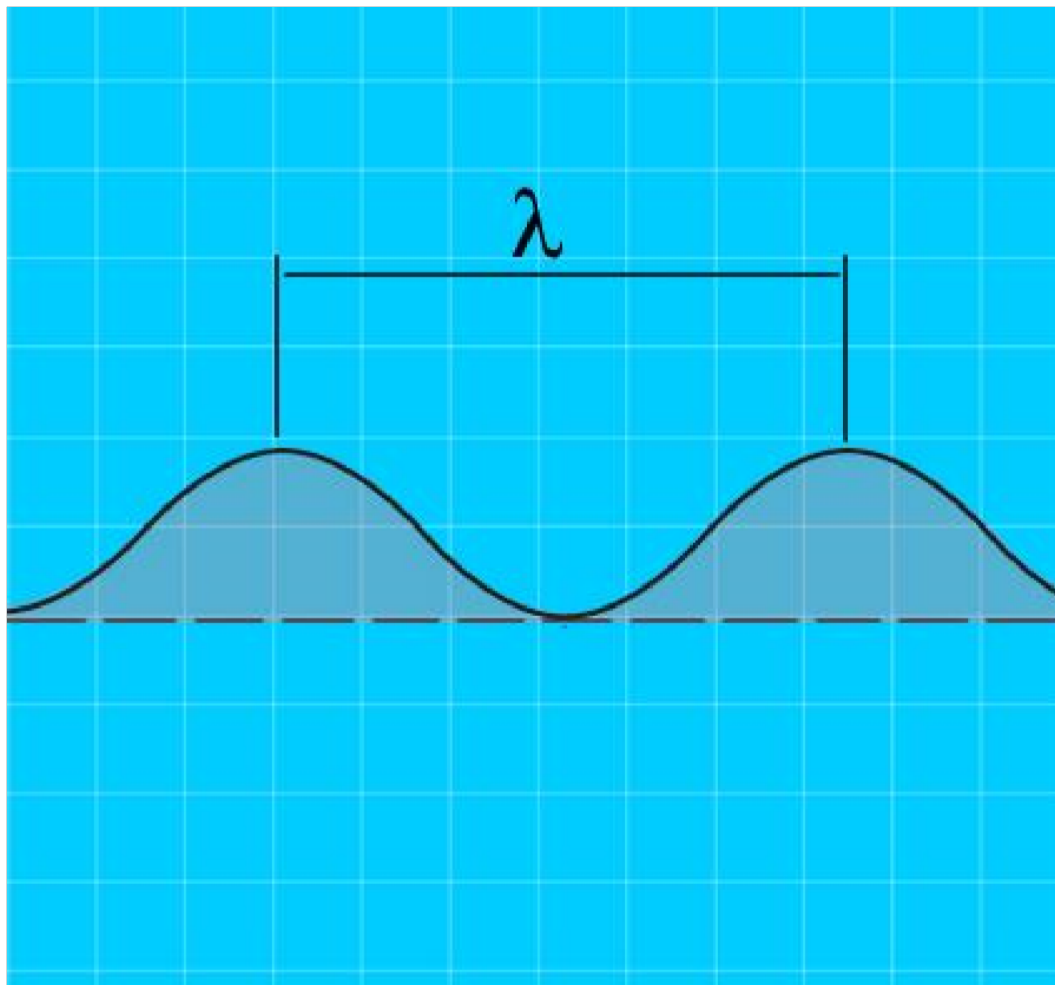
- Прижимной
 - Прибрежный
 - Привальный
 - Навальный
-

6. Как называется разновидность тумана при видимости от 1 до 10 км?



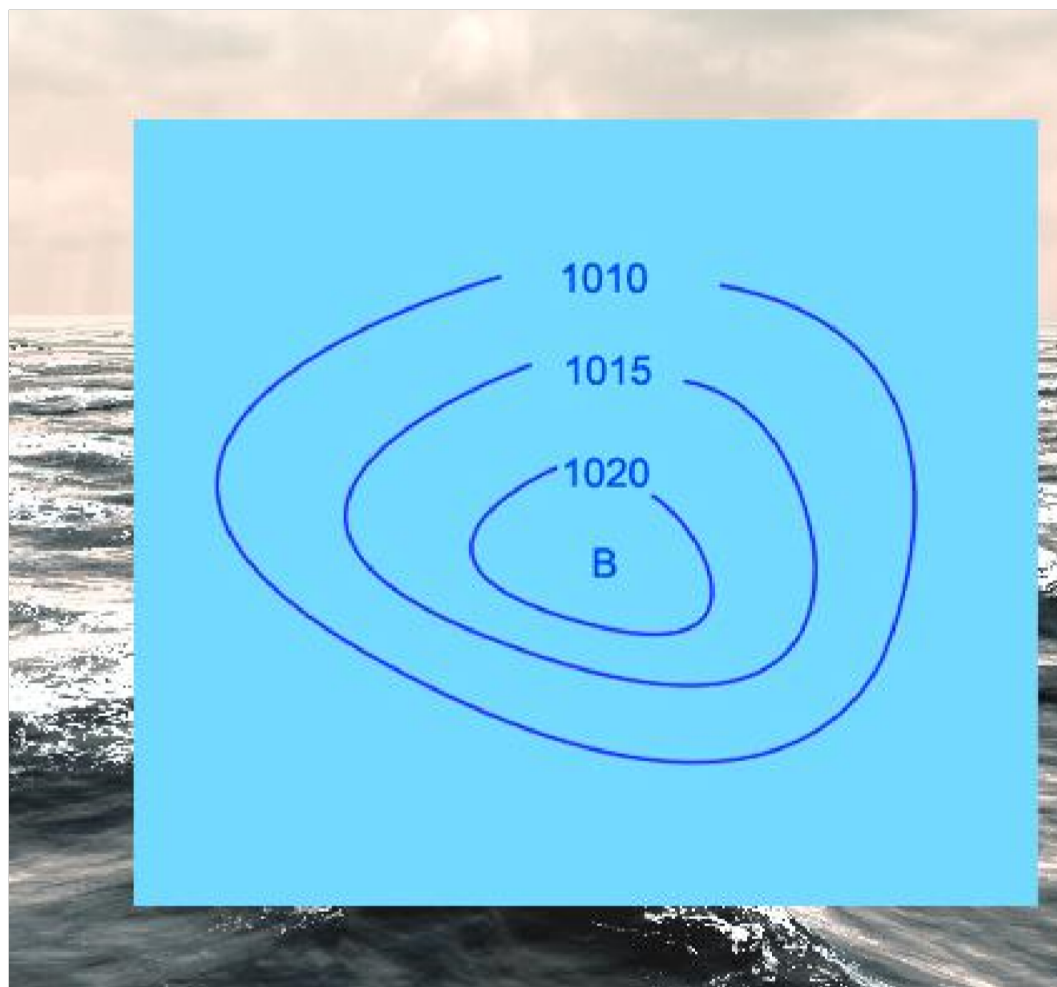
- Мгла
 - Рефракция
 - Морось
 - Дымка
-

7. Как называется расстояние между гребнями или подошвами двух смежных волн?



- Бег волны
 - Период волны
 - Высота волны
 - Длина волны
-

8. Как называется область с повышенным давлением, которое понижается от центра к периферии?



- Циклон
- Шторм
- Штиль
- Антициклон

9. Признаком какого изменения погоды является резкое падение атмосферного давления?



- Изменения направления ветра
 - Улучшения погоды
 - Устойчивой хорошей погоды
 - Приближения шторма
-

10. Как называется явление скопления микроскопических капелек воды в нижних слоях атмосферы?



- Мгла
 - Морось
 - Дымка
 - Туман
-